

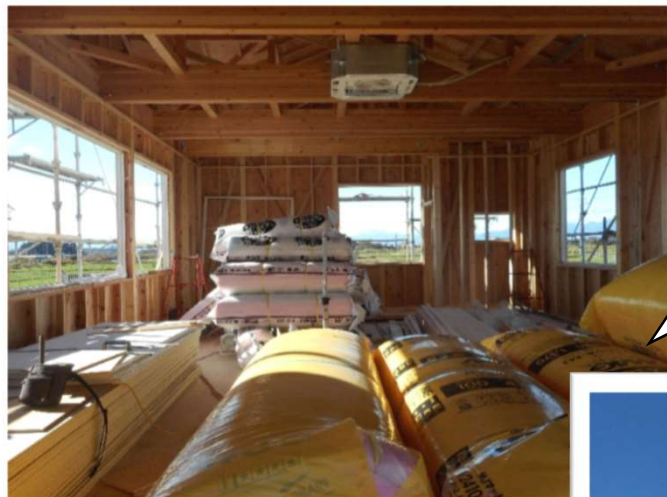
## 移転工事 現場レポートvol.8

いつもあすかの運営にご理解・ご協力いただき、誠にありがとうございます。  
園舎だけでなく、オフィス棟も急ピッチで工事が進んでいます。12月5日(水)現在の様子です。



造り付けの家具が運び込まれ始めていました。ひとりひとつのロッカースペースに、ハンガーで制服や上着などが掛けられるようになっています。何気ない生活上の動作が少しずつできるようになっていくことも、大切な教育だと考えています。

園庭の西側から見ると、オフィス棟と園舎の位置関係はこんな感じです。登園は、北側の駐車場から、2棟の間を通過して園舎に向かうイメージです。登園時もワクワクできるような雰囲気づくりをしたいと思っています。



オフィス棟の内部も工事が進んでいます。見晴らしがよい開放的な造りになっていて、左手には園庭、正面には浅間山、右手には駐車場と赤城山が見えます。相談コーナーもありますので、保護者の皆さんにもどんどん利用していただきたいと考えています。

オフィス棟では、瓦屋さんが屋根をふいていました。こちらは洋瓦を使った塗り壁風の、可愛い感じの外観になる予定です。少々わかりにくいですが、園庭に向けて取り付け、あすかのエンブレムの大きさや位置を確認しているところです。

